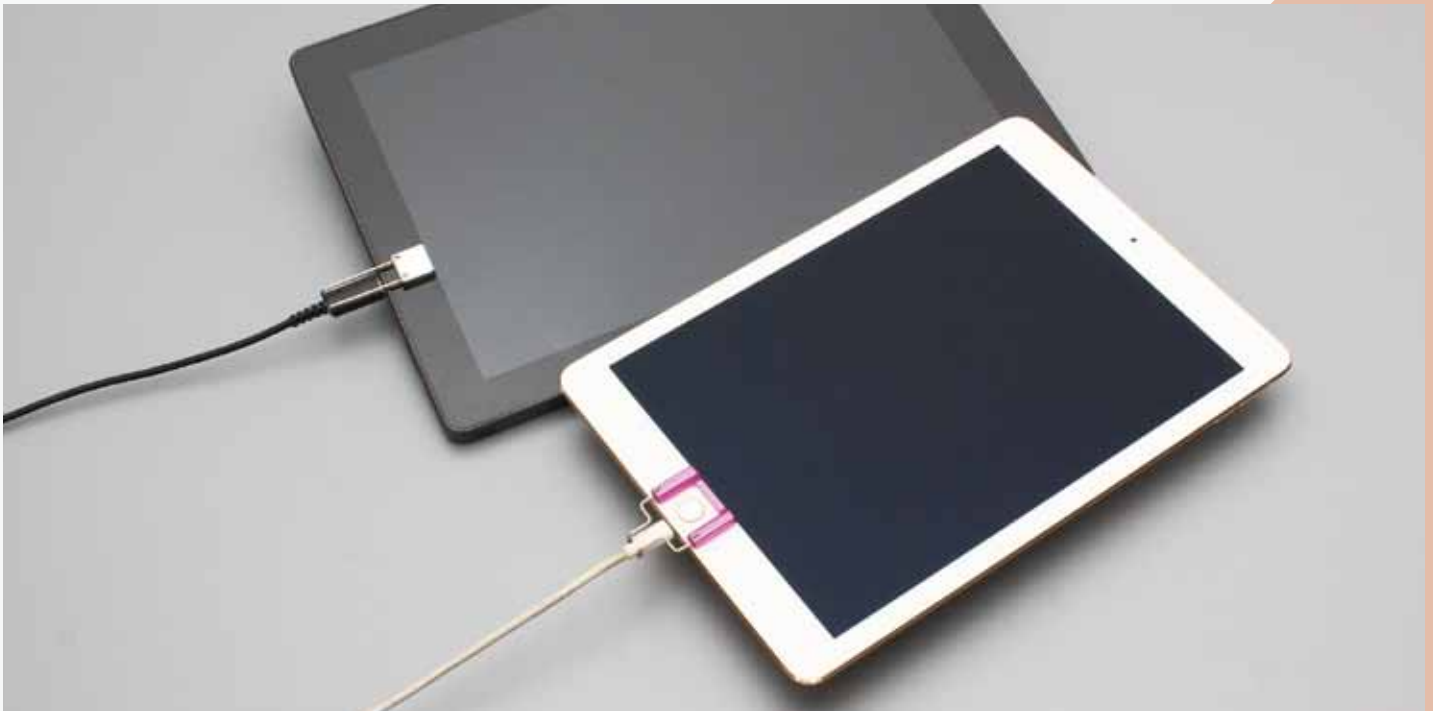


# スマートタブロック

スマートタブロックはタブレットやキャッシュレス決済機器用の抜け止めです。  
スマートなデザインやカラーで、機器の前面に装着可能な魅せるロック。  
付属のねじ回しツールを使って、取り付けも簡単です。

Smarttabrock is locks for tablets and cashless payment devices.  
A charming lock that can be attached to the front of the device with a smart design and color.  
Easy installation using the included screwdriver.



AT-08-1 ライトニングケーブル



AT-08-01 ライトニングケーブル



AT-08-3 USB-TypeC



AT-08-3 USB-TypeC



AT-08-3 USB-TypeC L型



AT-08-5 ACジャックL型

# スマートタブロック

## 型式 Model

AT-08-1      AT-08-3      AT-08-5  
AT-08-2      AT-08-4

## 構成部材 Composition/Material

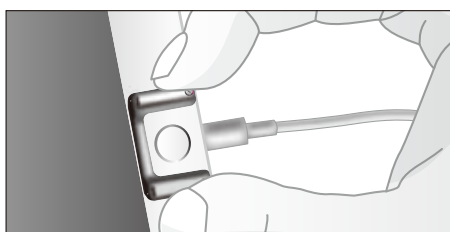
- ① ホルダー: アルミ(カラーアルマイト処理)[1個]
  - ② フック: ステンレス[1個]
  - ③ ネジ: 真鍮(黒メッキ処理)[2個]
  - ④ ねじ回しツール: ステンレス[1個]
- ① Holder:Alumium[1pcs]    ③ Screw:Brass[2pcs]  
② Hook:Stainless[1pcs]    ④ Screwdriver:Stainless[1pcs]



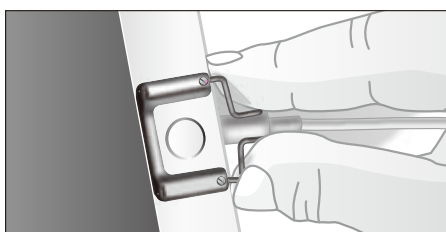
### カラーバリエーション



## 取付け方法



① 機器にホルダーを貼り付けます。  
Stick the holder on the device.  
※取付方法はUSB用(四角タイプ)も同じです。



② コードにフックを通し、ホルダーに差し込みます。  
Insert the hook through the cable and insert it into the holder.



③ 付属のネジ回しツールでしっかり固定します。  
Securely fix it with the supplied screwdriver tool.

## 商品の使用例    さまざまなシーンでプラグの抜け落ちを防ぎます。

### お店で



タブレットを使用してのキャッシュレス決済などに

### ホテルで



フロントにて使用(機器の前面に装着した例)

### タクシーなど車内で



タクシーなどカード決済端末のケーブル抜け予防に

### 倉庫・配送センターで



在庫管理、ピッキング処理用端末に

### 工事現場で



現場管理用端末に

### 銀行窓口で



見せるロックで抜け落ちのない安心感を

ホームページでこの製品の紹介動画を掲載しています。そちらもご覧ください。

